



# La città di Roma e la politica dei «campi»

**Carlo Stasolla**  
**presidente Associazione 21 luglio**

Roma, 29 novembre 2014



# L'INIZIO DELLA POLITICA DEI «CAMPI» A ROMA

## LEGGE REGIONALE N. 82 DEL 24-05-1985 REGIONE LAZIO

### **Norme in favore dei rom.**

Fonte: BOLLETTINO UFFICIALE DELLA REGIONE LAZIO  
N. 16  
del 10 giugno 1985

*Il Consiglio regionale ha approvato.  
Il Presidente della Giunta Regionale  
promulga la seguente legge;*

### **ARTICOLO 1**

La Regione detta norme per la salvaguardia del patrimonio culturale e l'identità dei << rom >> e per evitare impedimenti al diritto al nomadismo ed alla sosta all'interno del territorio regionale nonché alla fruizione delle strutture per la protezione della salute e del benessere sociale.



# I PIANI NOMADI NELLA CAPITALE



Nessuna  
discontinuità:

- Sgomberi forzati
- Costruzione e gestione di mega campi monoetnici

ASSOCIAZIONE  
21 LUGLIO

# I PIANI NOMADI NELLA CAPITALE

Dal 1994 ad oggi:

- 18 insediamenti formali
- 40 enti e organizzazioni per la gestione
- 260.000.000 euro per la costruzione e la gestione
- 1.000 famiglie = 260.000 euro a famiglia
- dinamiche del ghetto



ASSOCIAZIONE  
21 LUGLIO



# LA SITUAZIONE OGGI

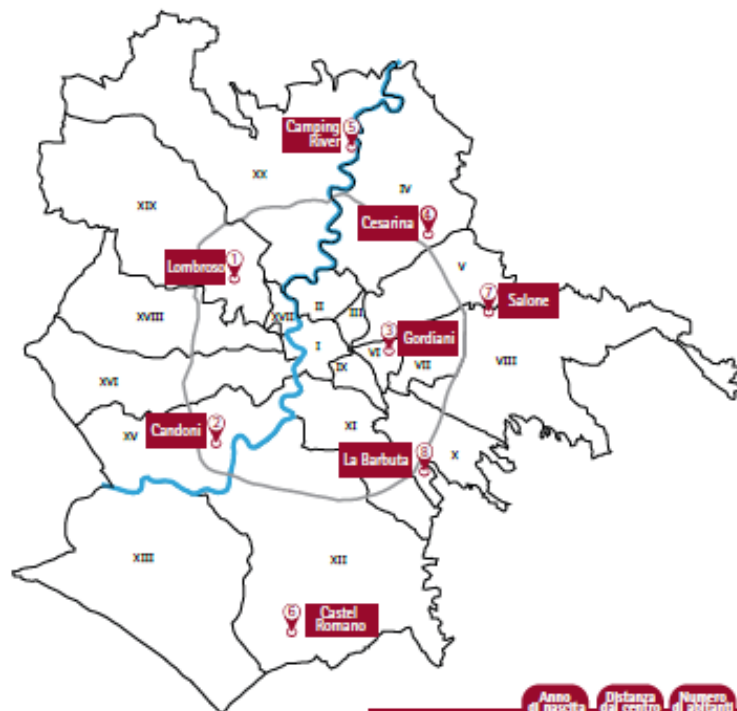
**8.000 rom e sinti in emergenza  
abitativa (0,23% della popolazione)**

- 1) 7 "villaggi attrezzati" (4.200 presenze)
- 2) 8 "campi tollerati " (1.300 presenze)
- 3) 3 centri di raccolta (680 presenze)
- 4) 186 insediamenti informali (1.800 presenze)



ASSOCIAZIONE  
21 LUGLIO

## MAPPA DEI VILLAGGI DELLA SOLIDARIETA'



	Anno di nascita	Distanza dal centro	Numero di abitanti
1. Lombroso	2000	12,3km	150
2. Candoni	2000	12,4km	820
3. Gordiani	2002	7,3km	253
4. Cesarina	2003	12,7km	172
5. Camping River	2005	18,0km	527
6. Castel Romano	2005	31,7km	989
7. Salone	2006	16,4km	900
8. La Barbuta	2012	14,5km	580

\*Come numerazione dei Municipi di Roma è stata mantenuta quella vigente prima della Delibera n. 17 dell'11 marzo 2013.

## MAPPA DEI CENTRI DI RACCOLTA ROM



	Anno di nascita	Distanza dal centro	Numero di abitanti
1. Via Salaria	2009	6,5km	380
2. Via Amarilli	2010	11,3km	130
3. "Best House Rom"	2012	11,3km	170

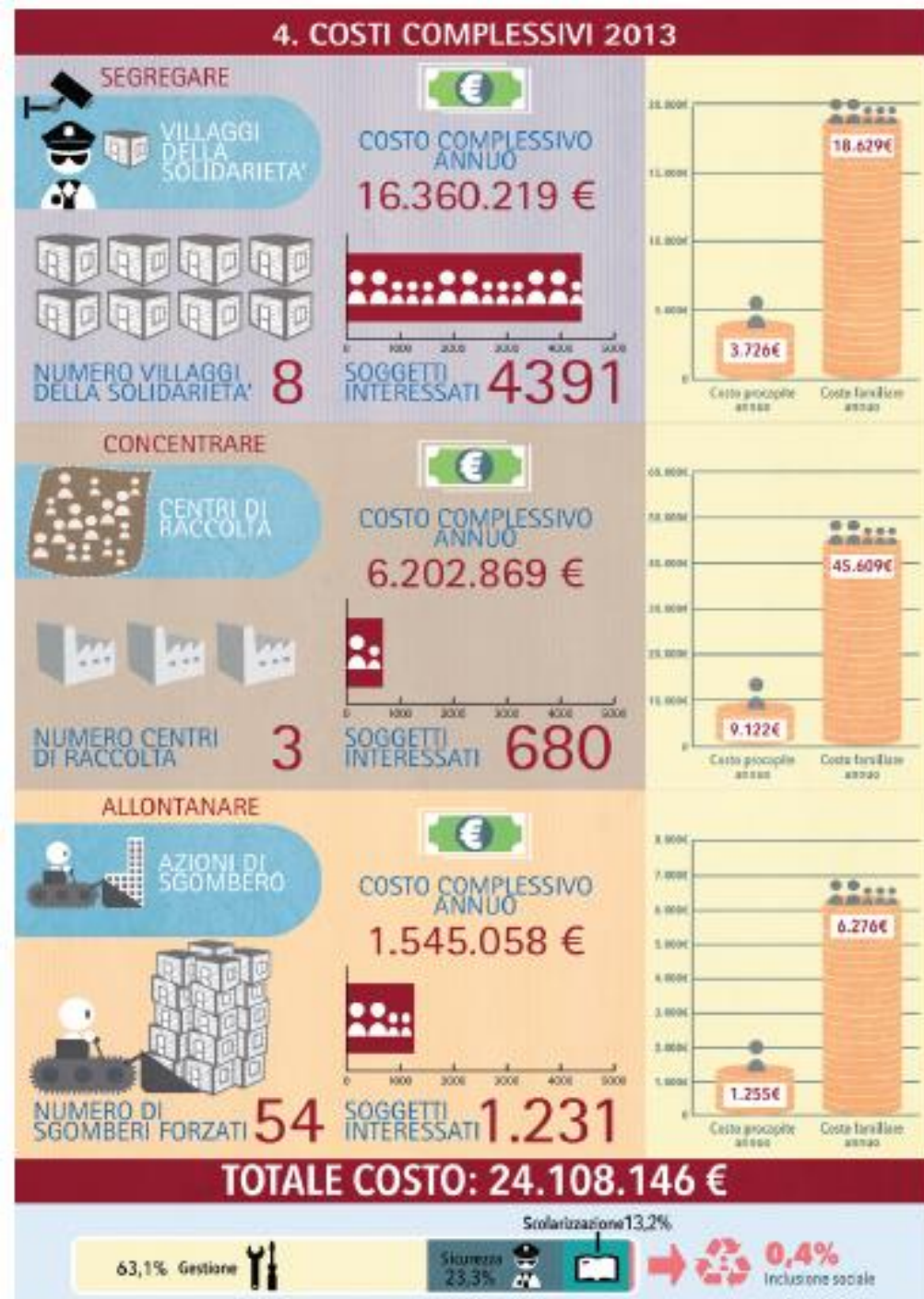
# I COSTI

Segregare

Concentrare

Allontanare

ASSOCIAZIONE  
21 LUGLIO





# Villaggio di via della Cesarina

*«Sono senza parole. Sembra assurdo ed è una vergogna che persone nel 2013 vivano così tanto ai margini di tutto, dai diritti elementari»  
V. Spadafora, Garante Nazionale Infanzia.*

*«E' peggio di quanto immaginavo. I rom sono buttati li in un limbo giuridico, lasciati a se stessi, senza alcuna attenzione da parte delle istituzioni» F. Palermo, senatore*



# OPERAZIONE "CESARINA"

Villaggio attrezzato "Cesarina": 160 persone, 33 famiglie

## PROPOSTA

Chiusura dell'insediamento

Progetti di inclusione lavorativa e abitativa per rom e non rom

Spesa stimata: **23.000 €** a famiglia (con sostegno a scalare)

Totale: **970.000 €**

**Campo chiuso e inizio di inclusione sociale**

## DECISIONE DEL COMUNE

Trasferire le 33 famiglie rom in un centro di raccolta rom

Affittare il terreno del nuovo insediamento

Lavorare alla progettazione e alla realizzazione del nuovo insediamento

Spesa complessiva ad oggi: **1.080.000 €**

**Nessun lavoro è ancora iniziato**

## Best House Rom

Costo: 616 euro/mensili/persona

*«Qui mancano i diritti umani. E' un anno che ci occupiamo di campi rom e non ho mai visto niente del genere. Qui le persone sono terrorizzate» (sen. Serra)*



# I RICHIAMI DELLE AUTORITA' INTERNAZIONALI

2000 Comitato per  
l'Eliminazione della  
Discriminazione Razziale  
delle Nazioni Unite

2005: Comitato dei Ministri  
del Consiglio d'Europa

2010: Comitato Europeo dei  
Diritti Sociali

2012: Commissione europea  
contro il Razzismo e  
l'Intolleranza

2012 Comitato per  
l'Eliminazione della  
Discriminazione Razziale  
delle Nazioni Unite

ASSOCIAZIONE  
21 LUGLIO





# I RICHIAMI DELLE AUTORITA' LOCALI E NAZIONALI

2011 Commissione  
Straordinaria per la tutela  
e la promozione dei diritti  
umani del Senato

2012: Strategia Nazionale di  
Inclusione dei Rom, Sinti e  
Caminanti

2012: Commissario per i  
Diritti Umani del Consiglio  
d'Europa



ASSOCIAZIONE  
21 LUGLIO

Quali sono i criteri che definiscono il «campo nomadi da superare»?

## Fondamentali

- Monoetnicità
- Permanenza

## Rafforzativi

- Al di sotto degli standard internazionali



# Cambio di rotta: una scelta o un obbligo?



# La risposta di chi deve rispondere?

Assenza di confronto e dialogo

Mancanza di un Piano sociale



ASSOCIAZIONE  
21 LUGLIO



# Scelta **OBBLIGATA** e **URGENTE** !

**Sofferenza interna agli insediamenti**

**Disagio nei quartieri periferici**

**Violazione dei diritti umani**

**Sperpero di denaro pubblico**



**ASSOCIAZIONE  
21 LUGLIO**

# IL SUPERAMENTO DEI CAMPI A ROMA

## AZIONI

- Istituzione di un «Ufficio di Scopo»
- Ricerca
- Presentazione di un «Piano locale»
- Formazione degli operatori
- Monitoraggio
- Interventi superamento
- Campagna

## OBIETTIVI

- Chiusura di due centri di raccolta rom
- Chiusura di 2 «villaggi attrezzati»

# LA PRIMA SFIDA DA AFFRONTARE SUBITO...

Istituzione di un  
**UFFICIO DI SCOPO**

Piano organico locale per il  
superamento degli insediamenti  
formali e informali nella città di  
Roma (2015 – 2018)

ASSOCIAZIONE  
**21 LUGLIO**

