



# MASTER DI II LIVELLO Città di Genere

metodi e tecniche per la pianificazione  
e progettazione urbana e territoriale

Università di Firenze | Polo Universitario Città di Prato | IRIS CNR | Università di Palermo  
Politecnico di Bari | Università di Trieste | Università di Napoli Federico II | Sapienza Università di Roma

ORGANIZZATO DA:



CON IL PATROCINIO DI:



ORDINE ARCHITETTI  
PIANIFICATORI  
PAESAGGISTI  
CONSERVATORI  
PROVINCIA DI PRATO



Libreria delle donne laboratorio  
Milano

## OBIETTIVI

Il master si rivolge a laureati e laureate magistrali in **qualsiasi disciplina**, con l'obiettivo di formare figure professionali esperte in grado di applicare l'approccio di genere in ogni ambito della progettazione, della pianificazione e delle politiche urbane e territoriali nel campo della **ricerca**, della **pubblica amministrazione** e della **libera professione**.

## ARGOMENTI

- Tempi, economie e mobilità della città sicura e accogliente
- Donne, città e territorio: una lunga storia
- L'abitare nelle sue molteplici declinazioni
- Genere e dimensione spaziale delle politiche pubbliche
- La prospettiva di genere sulla città delle differenze
- Cartografe, geografe, urbaniste e descrizione di genere del territorio e dell'ambiente urbano contemporaneo
- Standard e servizi pubblici: la città capacitante e abilitante
- Pianificazione e progettazione urbana di genere

## LEZIONI

Lezioni: venerdì h. 14:30/18:30 a Prato, sabato h. 9:30/18 a Firenze, e Online.

Le registrazioni delle lezioni saranno messe a disposizione.

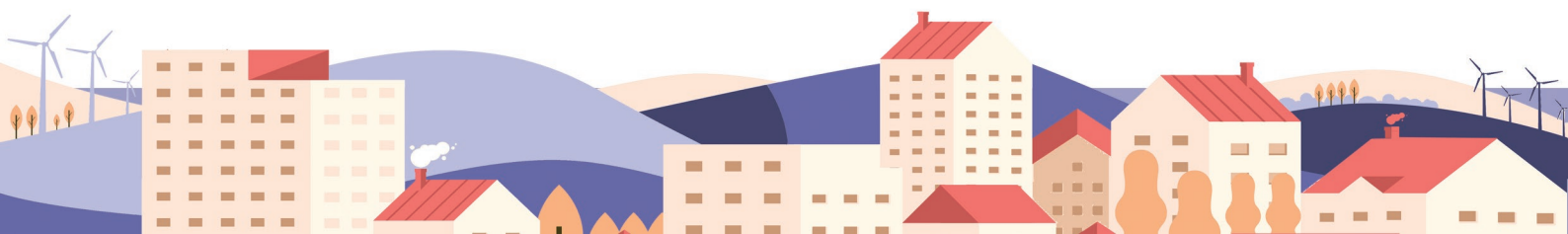
Inizio lezioni 23/02/2024 fino al 25/10/2024.

## ISCRIZIONI

La domanda di ammissione deve essere inviata entro il **15 dicembre 2023** (<https://www.unifi.it/vp-12377-master.html#interuniversitari>).

Il **16 gennaio 2024** sarà pubblicata la graduatoria delle persone ammesse a frequentare il Master, che dovranno perfezionare la propria iscrizione entro il **31 gennaio 2024** insieme versamento della prima rata, secondo le modalità presenti nel bando.

La quota di iscrizione è di 2000€ con possibilità di **borse di studio** (modalità di partecipazione al concorso per le borse di studio prossimamente su <https://mastercittadigenere.wordpress.com/borse-di-studio/>).



## PERSONE

Coordinamento: prof.ssa Daniela Poli (Università di Firenze).

Comitato ordinatore: dott.ssa Gabriella Esposito (IRISS – CNR di Napoli), prof.ssa Isabella Gagliardi (Università di Firenze), prof.ssa Elena Marchigiani (Università di Trieste), prof.ssa Cristina Mattiucci (Università di Napoli “Federico II”), prof.ssa Camilla Perrone (Università di Firenze), prof.ssa Daniela Poli (Università di Firenze), dott.ssa Antonella Valentini (Università di Firenze).

Comitato scientifico internazionale: Serafina Amoroso (Universidad Rey Juan Carlos, Madrid), Angela Barbanente (Politecnico di Bari), Chiara Belingardi (Università di Firenze), Teresa Boccia (Università di Napoli Federico II), Rachele Borghi (Université Paris-Sorbonne – Paris IV), Marcella Corsi (Sapienza Università di Roma), Giulia de Spuches (Università di Palermo), Béatrice Mariolle (Ecole Nationale Supérieure Architecture et Paysage, Lille), Claudia Mattogno (Sapienza Università di Roma) Zaida Muxi Martinez (UPC), Mary Pepchinski (Technische Universität Dresden), Stefania Ragozino (IRISS – CNR di Napoli), Ines Sanchez De Madariaga (Universidad Politécnica de Madrid), Patricia Santos Pedrosa (Centre for Gender Studies, ISCSP of Lisbon University).

Segreteria Tecnico – Scientifica : Chiara Belingardi (Università di Firenze – coordinamento), Giulia Luciani (Sapienza Università di Roma), Eni Nurihana (Università di Firenze).

## TIROCINI

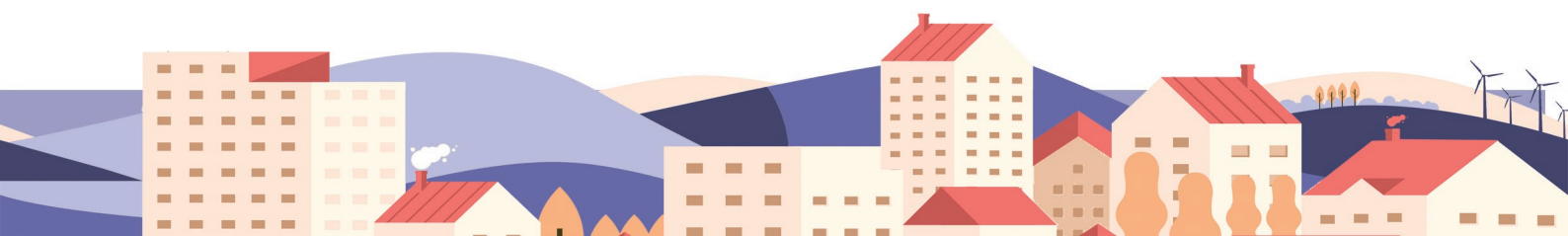
Il master prevede tirocini formativi con pubbliche amministrazioni, enti universitari, associazioni e possibilità di project work individuale.

## CREDITI

**60 CFU** universitari a conseguimento del titolo con almeno il 70% delle presenze e la presentazione di un elaborato finale  
**20 CFP** professionali dall’ Ordine degli Architetti

## INFO

Per informazioni scrivere a  
[master\\_pianificazione\\_genere@dida.unifi.it](mailto:master_pianificazione_genere@dida.unifi.it)



## CONTATTI

 [master\\_pianificazione\\_genere@dida.unifi.it](mailto:master_pianificazione_genere@dida.unifi.it)

 <https://mastercittadigenere.wordpress.com/>  
<https://www.unifi.it/master#interuniversitari>

 Master Città di Genere

 [master\\_cittadigenere](#)